

1 지역학의 다각적 접근과 그 가능성

좌장 오영교 연세대학교 역사문화학과 교수

좌천 - 강원연구거점

원주의 군사문화 연구 - 원주를 기억하는 방식, 원주의 군사문화, 관련시설

발표 유춘동 강원대학교 국어국문학과 교수

토론 엄찬호 강원대학교 연구교수 용호선 前강원일보 논설위원

타자의 시선으로 보는 지역학

발표 이원희 춘천 교회사연구소 상임연구원

토론 김형준 강원대학교 문화인류학과 교수 박미현 강원도민일보 이사

전통지식으로서의 수목민속 연구와 과제

발표 최명한 강원대학교 산촌문화연구센터 연구원

토론 송지영 강원대학교 강사 유명희 춘천학연구소 학예연구사

강원의 역사인물 선양사업 개선방안과 향후 계획

발표 노성호 한림대학교 아시아문화연구소 연구원

토론 김동원 강원도청 문화유산과 문화유산정책담당 유현옥 문화커뮤니티 금토 상임이사

2 금강산 관동팔경과 동아시아

좌장 이경구 한림대학교 한림과학원장

좌천 - 강원연구거점

금강산 관동팔경과 고대 동아시아의 차 문화

발표 김영미 前국립중앙박물관 학예연구사

토론 권소현 국립부여박물관 학예연구사

동아시아의 불교미술과 금강산 관동팔경

발표 정은우 동아대학교 고고미술사학과 교수

토론 윤기엽 동국대학교 불교대학 강사

동아시아적 관점에서 본 일제강점기 시각매체 속의 금강산

발표 김지영 경인교육대학교 강사

토론 이민희 강원대학교 국어교육과 교수

노르베르트 베버가 본 금강산 - 「수도사와 금강산」을 중심으로

발표 홍미숙 전남대학교 강사

토론 김범수 강원연구원 통일북방연구센터장

3 강원지역 인문 공동체 - 경계와 탈 경계의 사이에서

좌장 김풍기 지역사회연구원장 및 강원문화연구소장

좌천 - 강원연구거점

러시아의 국제운송회랑 발전정책과 한반도

발표 Vadim Slepchenko 한림대학교 러시아연구소 연구원

토론 최영진 경희대학교 교수

한국과 중국의 ‘존비의식(尊卑意識)’ 비교 연구

발표 관몽정 청주대학교 영화언론콘텐츠학과 박사과정

토론 이노미 경기대학교 교수

지역포괄 일본형 CCRC 사례 연구

발표 니시야마 치나 고려대학교 일본연구원 연구원

토론 김상원 경기대학교 강사

일제강점기 금강산의 관광자원화 과정-『아사히신문』외지판 기사를 중심으로

발표 이부용 강원대학교 지역사회연구원 학술연구교수

토론 이광형 강원대학교 강원문화연구소 전임연구원

한국전쟁(韓國戰爭)과 강원인문공동체의 재인식 - 전상국의 동행을 중심으로

발표 엄현섭 경기대학교 교수

토론 신성한 강원대학교 교수

강원도 민요의 현대적 수용 양상 - 영월 지역 민요를 중심으로

발표 박선애 강원대학교 강원문화연구소 전임연구원

토론 황인순 인천대학교 인문학연구소 학술연구교수

‘동양적 자연’의 공간 표상 연구 - 동해 기행문을 중심으로

발표 이미정 강원대학교 강원문화연구소 전임연구원

토론 허윤진 단국대학교 강사

강원도와 천주교 - 장소와 “지역”의 경계에서

발표 이근세 국민대학교 교수

토론 김은하 건국대학교 교수

4 글로벌시대의 ‘강원’지역과 세계의 만남

좌장 박진동 강원대학교 역사교육과 교수

좌천 - 강원연구거점

6·25 전쟁 시 중공군의 강원지역 전투 참전과 세계사적 의미

발표 김동정 가톨릭관동대학교 역사교육과 교수

토론 이상균 강릉원주대학교 사학과 교수 한성주 강원대학교 사학과 교수

한국전쟁 이후 강원지역의 의료보건 환경의 변화와 가톨릭 의료 선교

발표 김대기 강원대학교 사학과 교수

토론 최병욱 춘천교육대학교 강사 김명숙 강원대학교 간호학과 교수

대립에서 공존의 시대로 : 강원지역과 몽골제국의 관계를 중심으로

발표 윤은숙 강원대학교 자유전공학부 교수

토론 김보광 가천대학교 G-LAC 교수 이평래 한국외국어대학교 중앙아시아연구소 교수

20세기 전반 강릉지방 향약시행의 배경과 변질-촌약과 계록의 비교검토

발표 임호민 가톨릭관동대학교 역사교육과 교수

토론 김홍술 강릉시청 학예연구사 김남일 가톨릭관동대학교 영동문화연구소 연구원

5 태봉 - 후백제 역사벨트 구축

좌장 김용선 한림대학교 사학과 명예교수

좌천 - 평강학술거점

태봉과 후백제 불교문화의 공통점과 차이점

발표 진정환 국립제주박물관 학예연구실장

토론 이현수 불교문화재연구소 팀장 정성권 단국대학교 사학과 초빙교수

태봉국과 후백제의 대외관계 비교

발표 신호철 충북대학교 역사교육과 명예교수

토론 송화섭 중앙대학교 다빈치교양대학 교수 조인성 경희대학교 사학과 교수

고려(KOREA) 개국지로서의 철원의 위상

발표 유재춘 강원대학교 사학과 교수

토론 이재법 경기대학교 사학과 명예교수 조경철 연세대학교 사학과 객원교수

태봉-후백제 역사벨트 역사문화콘텐츠 활용방안

발표 김영규 태봉학회 사무국장

토론 김동영 전북연구원 전북학연구센터장 유승각 강원연구원 부연구위원

6 동해안 민속 연구의 새로운 방향

좌장 이창식 세명대학교 미디어문화학부 교수

강릉 - 한국여성성수거점

잡고사와 씨드림

발표 고광민 섬문화연구소 선임연구원

토론 이영식 강릉원주대학교 강사 강명혜 강원대학교 연구교수

동해 망상농악의 연행 양상과 전승 동력

발표 최자운 세명대학교 교양대학 교수

토론 김경남 세명대학교 전통문화행정학과 교수 이학주 한국문화스토리텔링연구원장

남종현 세명대학교 강사

좌장 이채성 동해안바다연구회 회장

물고기와 문학과 민속의 교섭 양상

발표 이한길 강릉원주대학교 인문학연구소 특별연구원

토론 박봉준 시인 신두호 강원대학교 교수

물고기와 음식과 민속의 교섭 양상

발표 박중구 수산자원연구원 연구원

토론 김문경 가톨릭관동대학교 조리외식경영학과 겸임교수 윤혁순 강릉물고기박물관 관장

7 포스트 코로나 시대, 강원도 문화유산 정책의 방향과 과제

좌장 김대중 강원학예연구회장

영월 - 남고김삿갓문화학과

포스트 코로나 시대, 강원도 문화유산 행정의 방향

발표 노연수 강원도청 학예연구사

토론 장순희 홍천군청 학예연구사 안백운 영월군청 문화재팀장

코로나 19에 따른 문화유산 분야 영향과 대응전략

발표 박광식 원주역사박물관 문화재팀장

토론 이용관 강릉오죽헌박물관 교육팀장 한경태 속초시립박물관 학예연구사

포스트 코로나, 지방문화원 문화예술활동의 변화

발표 최원희 정선문화원 사무국장

토론 이태은 강원도문화원연합회 사무처장 김흥균 삼척문화원 사무국장

코로나 19와 로컬, 문화재단

발표 심 원 강릉문화재단 문예진흥부장

토론 이해규 한국예총 강원도연합회 부회장 이영주 강원연구원 선임연구원

일정표

1일차		LIVE 채널명
11:00~11:40	<p>출천 / 강원연구원 사회 유영심 강원학연구센터 부센터장</p> <p>개회사 박영일 강원연구원장</p> <p>환영사 김풍기 지역사회연구원장 및 강원문화연구소장 홍진근 국립춘천박물관장 장정룡 강원학연구센터장</p> <p>축사 최문순 강원도지사 김현영 강원대학교 총장</p> <p>인사말 권오신 강원사학회장 조인성 태봉학회장 이창식 아시아강원민속학회장 이채성 동해안바다연구회장 김대중 강원학예연구회장</p>	LIVE 강원학TV
11:40~12:20	<p>출천 / 강원연구원</p> <p>기조발제 윙복합 시대의 강원학의 방향 한경구 서울대학교 자유전공학부 교수</p>	
12:20~13:30	중식	
13:30~15:20	<p>출천 / 강원연구원</p> <p>분과토론</p> <p>분과1 지역학의 다각적 접근과 그 가능성</p> <p>분과2 금강산 관동팔경과 동아시아</p> <p>분과3 강원지역 인문 공동체 - 경계와 탈 경계의 사이에서</p> <p>분과4 글로벌 시대의 '강원' 지역과 세계의 만남</p>	LIVE 강원학TV, 국립춘천박물관, 강원문화연구소, 강원사학회
	<p>철원 / 평생학습관</p> <p>분과5 태봉-후백제 역사벨트 구축</p>	LIVE 강원학대회 1
	<p>강릉 / 한국여성수련원</p> <p>분과6 동해안 민속 연구의 새로운 방향</p>	LIVE 강원학대회 2
	<p>영월 / 난고 김삿갓문화관</p> <p>분과7 포스트 코로나 시대, 강원도 문화유산 정책의 방향과 과제</p>	LIVE 강원학대회 3
15:20~15:40	Break Time	
15:40~16:40	<p>종합토론 좌장 장정룡 강원학연구센터장</p>	LIVE 강원학TV
2일차	장소 / 국립춘천박물관 2층 상설전시실	
09:00~11:00	<p>국립춘천박물관 연계프로그램</p> <p>브랜드존 <금강산과 관동팔경> / 기획특별전 <불심 깃든 쇠물, 강원 철불></p> <p>※ 큐레이터의 깊이 있는 해설을 들을 수 있습니다.(사전등록자에 한해서만 진행)</p>	

LIVE 온라인 생중계



이 행사는 유튜브 채널을 통해 실시간으로 생중계 될 예정입니다.
유튜브에서 강원학TV, 강원문화연구소, 국립춘천박물관, 강원사학회, 강원학대회 채널을 검색해주세요.

사전참가신청 및 온라인 실시간 참여자 이벤트

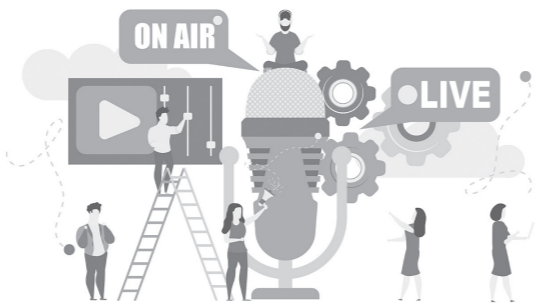
▶ 사전참가신청안내

사전신청기간 : 2020년 11월 30일까지
사전신청방법 : 강원학연구센터 홈페이지
<http://www.gangwonstudies.re.kr>

※ 사전신청을 하실 경우 문자를 통해 관련 내용 안내

▶ 이벤트

행사 당일 온라인 생중계 시 댓글을 남겨주신 분들 중 추첨을 통하여 소정의 기념품을 증정할 예정이오니 많은 관심과 참여 부탁드립니다.
※ 사전참가신청자에 한함



주관·주최 강원연구원 강원학연구센터, 강원대학교 지역사회연구원, 강원문화연구소, 국립춘천박물관

협력기관 강원도문화원연합회, 강원사학회, 강원학예연구회, 동해안 바다연구회, 아시아강원민속학회, 전북연구원 전북학연구센터, 태봉학회, 후백제학회 등

후원 강원도, 강원일보사, 강원도민일보사, KBS춘천방송총국, 춘천문화방송(주), G1강원민방, YTN강원취재본부, 연합뉴스 강원취재본부, BBS 춘천불교방송, 강원CBS



강원학연구센터 24265 강원도 춘천시 서면 박사로 880, TEL 033-250-2982
The Institute of Gangwon Studies

제3회 강원학대회

THE 3rd CONGRESS ON GANGWON STUDIES

경계를 넘어
강원학의 새로운 지평으로

2020년 12월 4일(금) ~ 5일(토)

LIVE 온라인 생중계

초대의 글

안녕하십니까?

지난 한 해를 되돌아보는 결실의 계절이 다가옵니다.

강원 지역의 가치를 창조하고 재발견하는 인식의 토대로서 '강원학' 연구의 중요성은 날로 커져가고 있습니다. '강원학대회'는 강원도 최고 지성의 교류의 장으로서 지역성에 대한 학제적 체계화를 통해 미래 발전의 기반을 마련하는 강원학연구센터의 주력 사업입니다.

이번 <제3회 강원학대회>는 학문과 지역의 경계를 넘어 강원학이 향후 어떤 방향으로 나아갈지에 대해 다각적으로 모색하고자 합니다. 지난 두 번의 강원학대회에 이어 <제3회 강원학대회>가 강원학의 체계화에 기여하는 의미 있는 자리가 되기를 기대합니다.

바쁘시더라도 부디 참석하시어 자리를 빛내주시기 바랍니다.

2020년 12월

강원연구원장 박영일